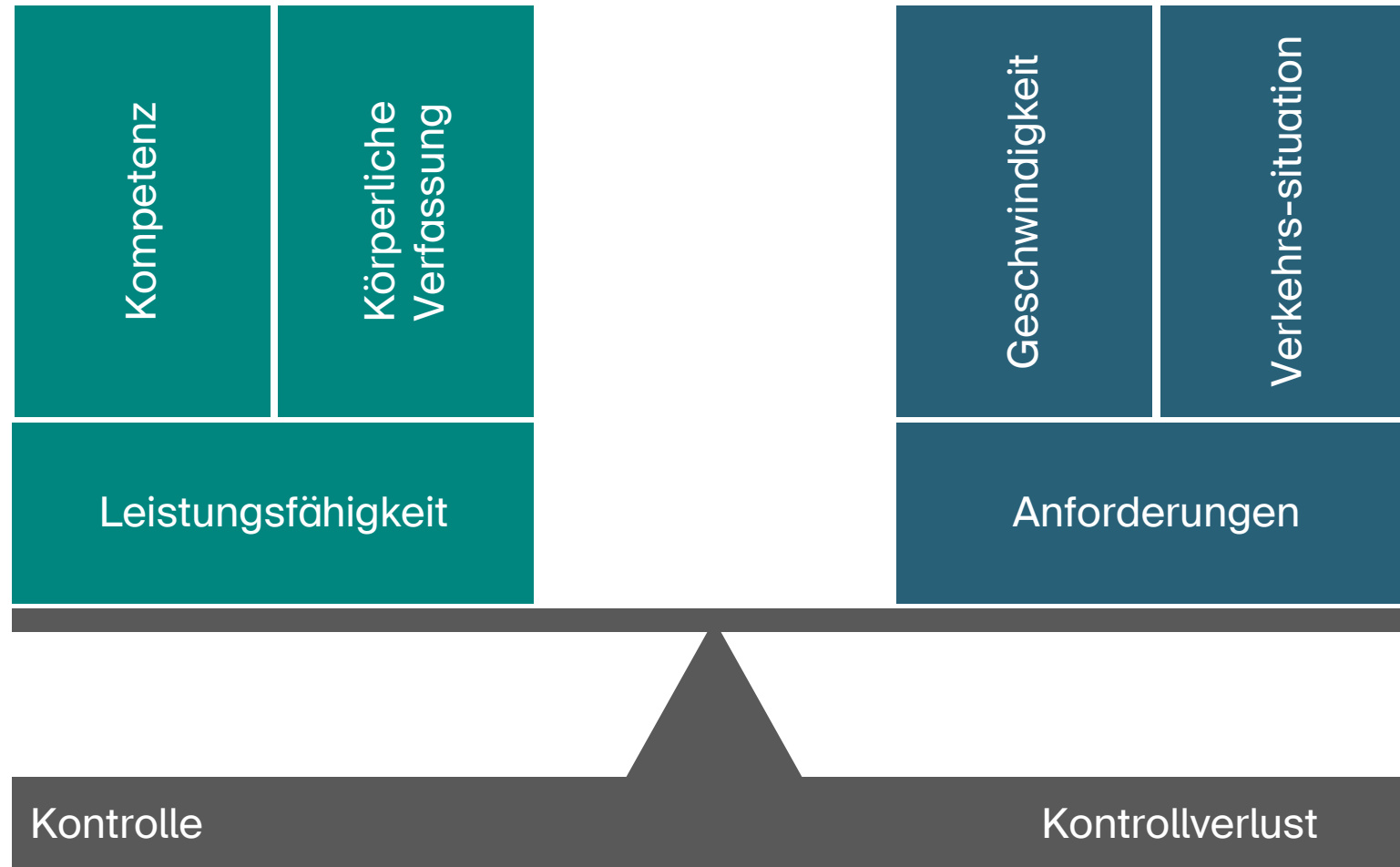


BFU-Forum Strassenverkehr, 10. November 2022
Karin Huwiler, Wissenschaftliche Mitarbeiterin Forschung

Präventionsansatz: Mensch Selektion und Sensibilisierung

Leistungsfähigkeit und Anforderungen



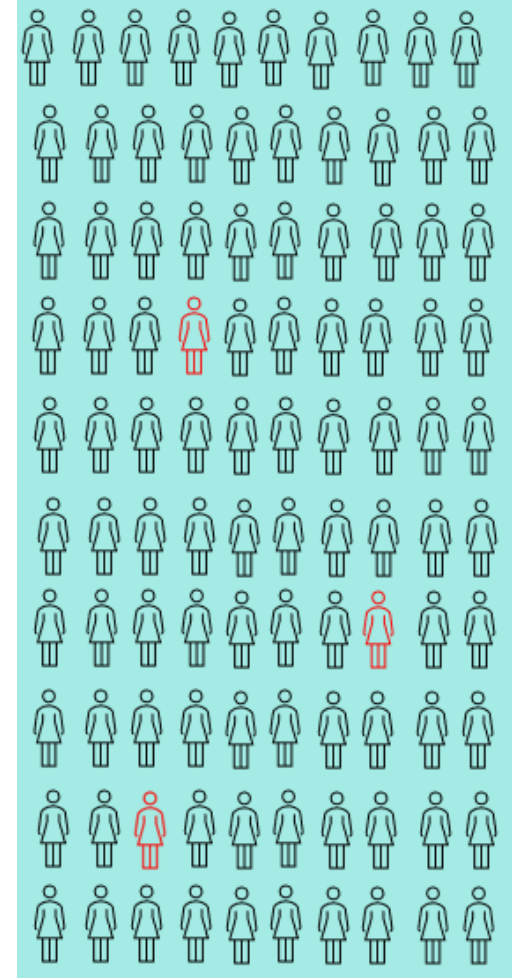
Selektion

Altersbasierte verkehrsmedizinische Kontrolluntersuchungen



Herausforderungen

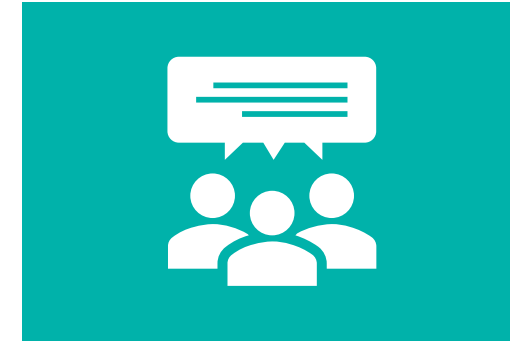
- Ziel:
 - Diejenigen, die nicht mehr sicher Auto fahren können, erkennen
 - Diejenigen, die noch sicher Auto fahren können, erkennen
- Herausforderung:
 - Bei jedem Test gibt es falsche Ergebnisse



Evaluation der altersbasierten Kontrolluntersuchungen – Vorgehen

Umfassendes Projekt der BFU

- Befragungen
 - Strassenverkehrsämter
 - Seniorinnen und Senioren
 - Ärztinnen und Ärzte
- Vergleich des Unfallgeschehens
 - Ländervergleich



Evaluation – Vorgehen Ländervergleich



- Vergleich der Unfallraten von älteren PW-Lenkenden, CH mit D und A

- Unfälle, 2014–2016



- Fahrleistungen, 2015



Evaluation – Ergebnis des Ländervergleichs



Risiko, als PW-Lenker/-in einen schweren Unfall zu verursachen:

Gibt es einen Unterschied zwischen der Schweiz und Deutschland bzw. Österreich?

Evaluation – Schlussfolgerungen



In Anbetracht

- der Ergebnisse des Ländervergleichs
- des hohen Aufwands
- möglicher falscher Beurteilungen

hält die BFU Anpassungen am System für angebracht.

Evaluation – Empfehlungen

Altersbasierte Untersuchungen

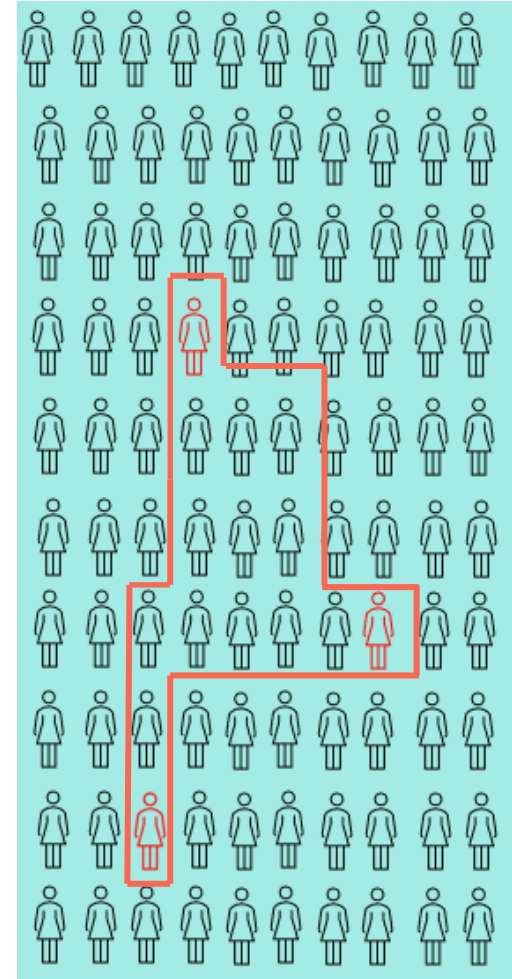


- Auswirkungen der letzten Anpassungen untersuchen
- Wenn keine negativen Auswirkungen: Aufwand reduzieren
 - Altersgrenze auf 80 Jahre anheben
- Abschaffung?
 - Denkbar, wenn
 - keine negativen Auswirkungen der Anpassungen
 - mit Begleitmassnahmen kombiniert

Evaluation – Empfehlungen

Risikobasiertes Vorgehen

- Risikobasiertes Vorgehen stärken
 - Im Strassenverkehr
 - Über Ärztinnen und Ärzte
 - Über Versicherungen
- Nachteile berücksichtigen



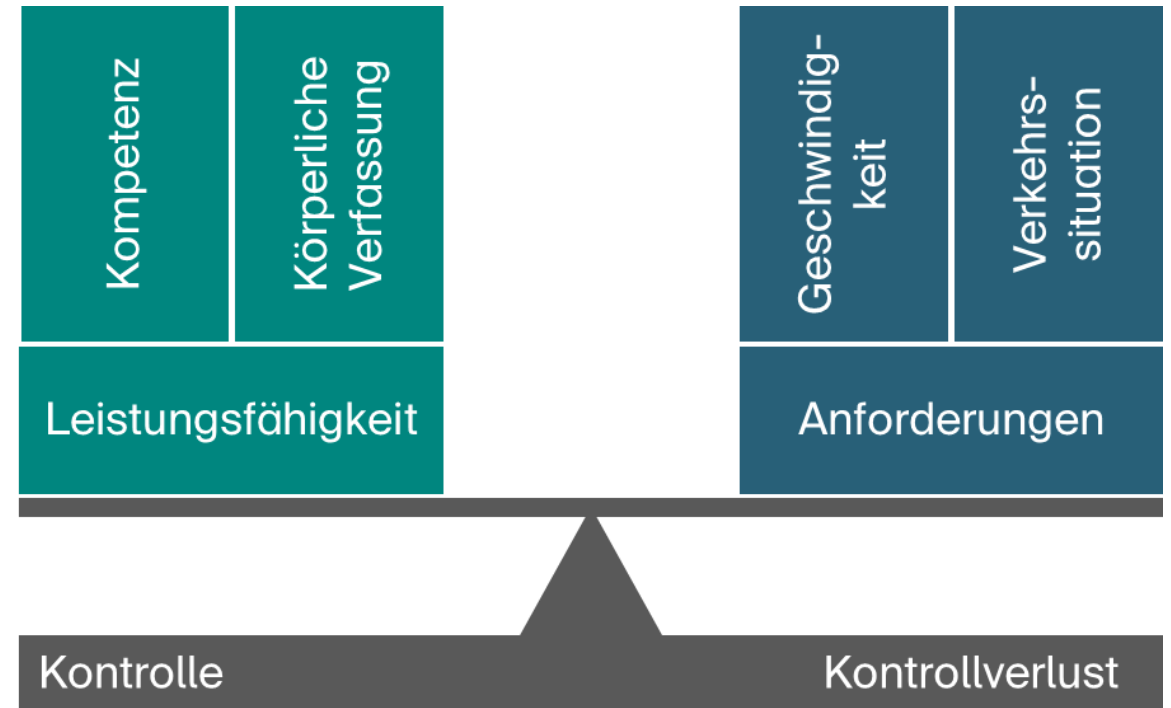
Sensibilisierung und Befähigung

Sensibilisierung und Befähigung

- Sensibilisierung und Befähigung der Lenkenden

→ Gleichgewicht

- Zu Aspekten der
 - Fahreignung
 - Fahrfähigkeit
 - Fahrkompetenz



Sich seiner Einschränkungen bewusst sein

Beispiel FahrsicherheitsCheck



2. Blendung

Wie sehr werden Sie beim Fahren durch eine tiefstehende Sonne geblendet?

Überhaupt nicht

Nicht besonders

Etwas

Sehr

i

Therapiemöglichkeiten nutzen



Fahrkompetenz erhalten oder steigern

Beispiel Fahrberatung



Quelle: Getty Images

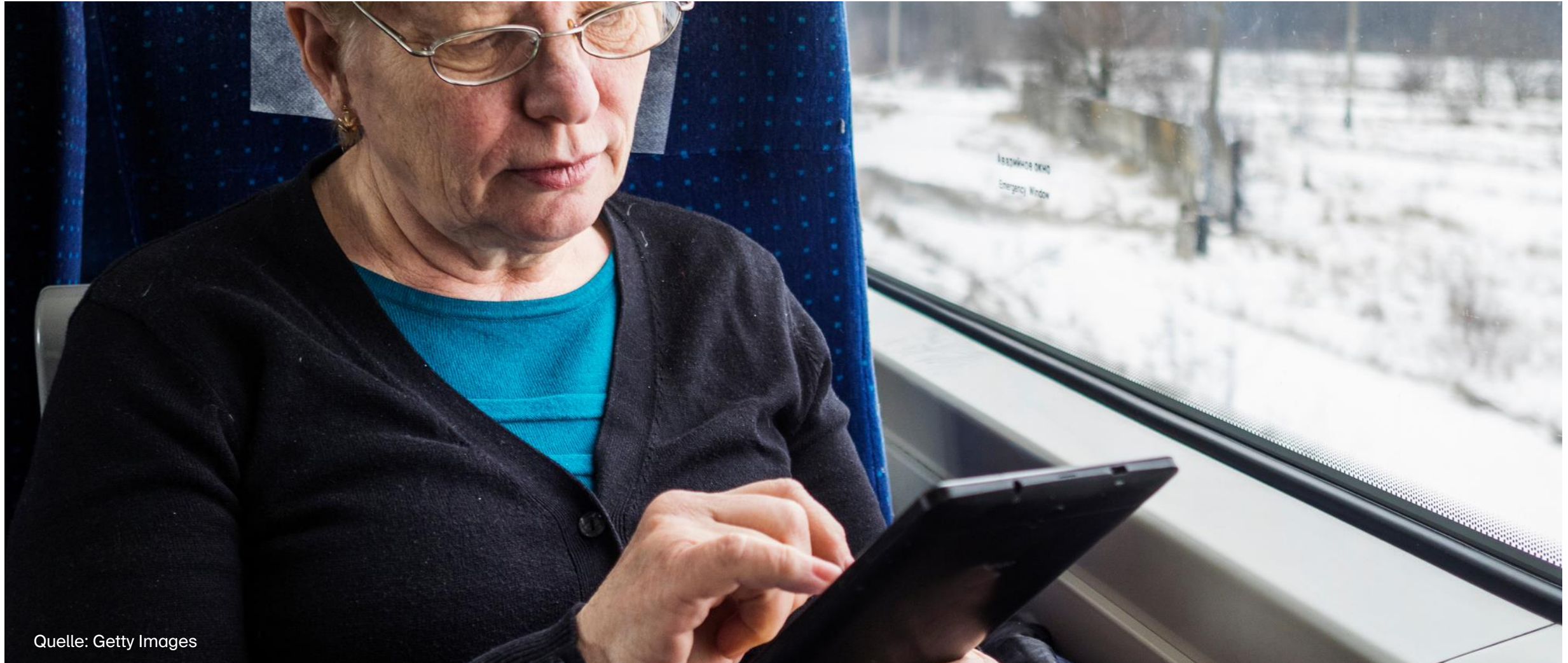
Einschränkungen kompensieren

Beispiel Vermeiden von schwierigen Situationen



Quelle: Getty Images

Sich mit künftiger Mobilität befassen



Quelle: Getty Images

Fazit

Fazit

- Das Unfallgeschehen von älteren Lenkerinnen und Lenkern
 - wird offenbar durch die altersbasierten Untersuchungen nicht massgeblich beeinflusst
 - sollte mit anderen Ansätzen angegangen werden:
 - Risikobasierteres Vorgehen
 - Sensibilisierung und Befähigung
 - kann durch «mensch-bezogene» Massnahmen nur begrenzt beeinflusst werden → technische Massnahmen

Merci

BFU-Forum Strassenverkehr, 10. November 2022
Karin Huwiler, Wissenschaftliche Mitarbeiterin Forschung